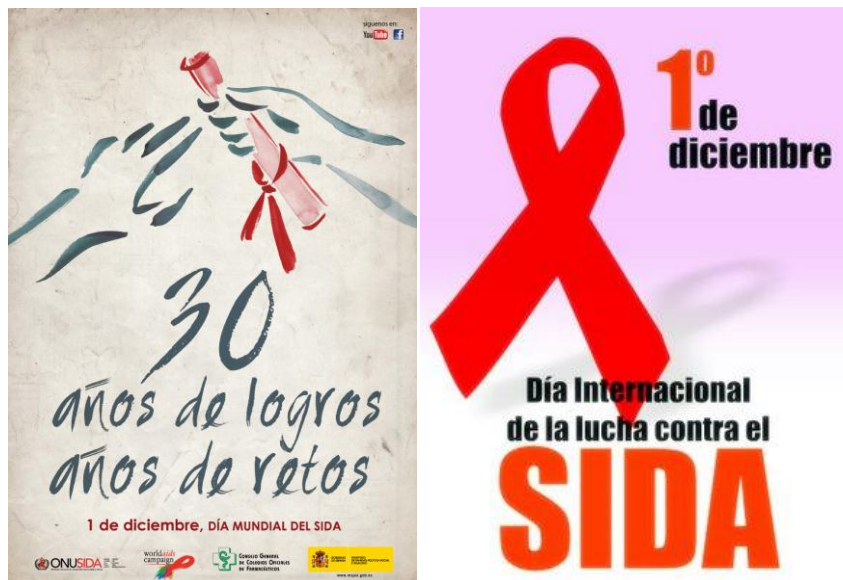




DÍA MUNDIAL DEL SIDA



1 de diciembre de 2011

Cada 1 de diciembre (fecha en la que se diagnosticó el primer caso de sida en el año 1981), personas de todo el mundo aúnan esfuerzos para generar una mayor conciencia de lo que supone el VIH/SIDA y mostrar solidaridad internacional ante la pandemia.

Este año 2011 en el que se cumplen 30 años del descubrimiento de la enfermedad, se brinda a todos los copartícipes, tanto públicos como privados, una de las más oportunidades más claras para dar a conocer la situación e impulsar avances en materia de prevención, tratamiento y atención a los afectados en los países con elevada prevalencia y también en el resto del mundo.

El lema de la campaña del Día Mundial del sida para 2011 y para los próximos años: es **"Llegar a Cero"** Cero nuevas infecciones por el VIH. Cero estigmatización y discriminación. Cero muertes relacionadas con el sida.

El símbolo del sida es el lazo rojo. Creado en 1991, se ha convertido en el símbolo mundial de la toma de conciencia sobre la enfermedad. Cada vez lo llevan más personas en todo el mundo para demostrar su solidaridad con los VIH positivos y con aquellos que conviven con el sida, ya que no solo es una enfermedad mortal, sino un estigma social que aísla a quien la padece.

En el año 1988, en la Cumbre Mundial de Ministerios de la Salud se decidió dedicar un día a la lucha contra el sida, implicando a gobiernos, organizaciones internacionales, y a todos los sectores de la sociedad civil. Desde ese año hasta 2004 la organización corrió a cargo de ONUSIDA, organismo que escogía un tema cada año. En 2005, entregó la responsabilidad de la conmemoración de este día a la Campaña Mundial contra el sida (WAC, World AIDS Campaign).

Los esfuerzos realizados desde 1988 para controlar la epidemia han dado resultados positivos, sin embargo el último informe de ONUSIDA sobre la epidemia mundial, demuestra que aún no se ha erradicado en ningún lugar del mundo.

Según las cifras de 2008 publicadas por la OMS, hay actualmente 33,4 millones de afectados por el VIH. Se estima que este año resultaron infectadas por el virus 2,7 millones de personas, y que 2 millones murieron de sida. El África subsahariana continúa siendo la región más afectada por el VIH. En 2008, dicha región tenía el 67% de las infecciones por VIH a nivel mundial, 68% de los nuevos casos en los adultos y el 91% de las nuevas infecciones en los niños.

El sida es uno de los mayores problemas de desarrollo y seguridad a los que se enfrenta el mundo actualmente, ya que la mayoría de los casi 40 millones de personas que viven con el VIH, no son conscientes de su estado. Lamentablemente aún se está lejos de controlar al VIH, sin embargo, puede decirse que los programas de prevención han mejorado.

Para más información:

<http://www.msps.es/ciudadanos/enfLesiones/enfTransmisibles/sida/home.htm>

<http://www.nlm.nih.gov/medlineplus/spanish/ency/article/000594.htm>

<http://www.fisterra.com/guias2/vih.asp>

http://www.who.int/hiv/aboutdept/strategy_consultation/es/index.html

<http://www.onusida.org.gt/inicio/180-llegar-a-cero-lema-dia-mundial-del-sida.html>