



Campaña para la mejora de la atención farmacéutica a

personas con autismo

y otras patologías cognitivas



¿Tienes problemas para organizar tu medicación?



¿Qué es?

El **Trastorno del Espectro del Autismo (TEA)** es un trastorno neurobiológico del desarrollo que se manifiesta en los primeros años de vida y acompaña a la persona en toda su vida.

Se caracteriza por la presencia de dificultades específicas en las áreas social, comunicativa y cognitiva.

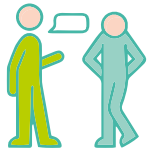
Síntomas más habituales



Movimientos corporales estereotipados



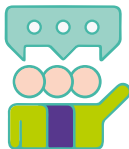
Insistencia irracional en el seguimiento de rutinas



Marcada anomalía en la comunicación no verbal



Anomalías en la emisión, forma y contenido del lenguaje



Falta de contacto con el entorno

¿Cuáles son sus dificultades?

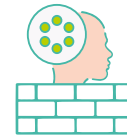
Acceder a servicios sanitarios puede suponer una experiencia complicada, ya que presentan una gran dificultad para reconocer síntomas, expresar el origen del dolor, la intensidad o el tiempo transcurrido desde su aparición:



Barreras de empatía



Barreras de comunicación



Barreras de atención

Objetivos o retos



Mejorar la atención sanitaria que se presta desde la farmacia a estos pacientes



Proporcionar predictibilidad



Favorecer la comunicación



Incrementar la seguridad personal



Mejorar la autonomía de estas personas



Crear entornos inclusivos



Disminuir su ansiedad



Aumentar su autoestima

¿En qué consiste la campaña?

Son varias las acciones que se llevarán a cabo:

Pictograma para colocarlo en la puerta de la farmacia para facilitar la identificación del establecimiento sanitario (la farmacia)



Esta tabla debe estar colocada en un sitio con fácil visibilidad para estos pacientes

Información y sensibilización dirigida tanto a los profesionales farmacéuticos como a la población en general