

# PLAN DE ACCIÓN 2023 FARMACIA ASISTENCIAL



REAL E ILUSTRE  
COLEGIO DE FARMACÉUTICOS  
DE SEVILLA

La vertiente asistencial de la Farmacia es la base de su existencia. Siempre ha sido así; y es por ello que es nuestro deber seguir desarrollándola para que la atención a nuestros pacientes sea de la mejor calidad.

# ESTRATEGIA ASISTENCIAL

DE LA PROFESIÓN  
FARMACÉUTICA



AGENDA  
**2030**

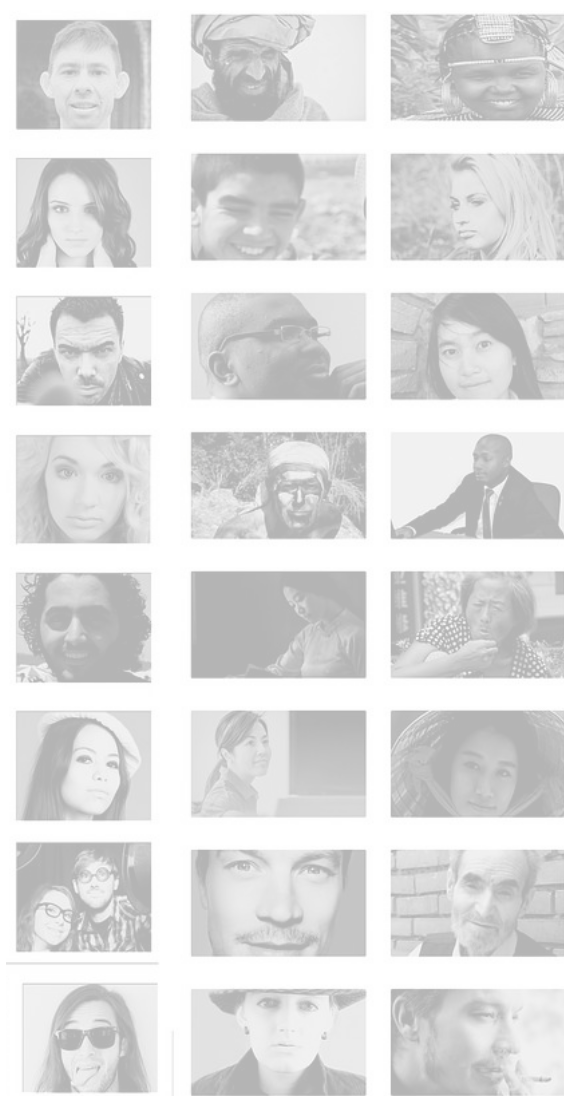


**4 ODS**  
en los que  
impactamos



“ LA VERDADERA **MOTIVACIÓN**  
PROCEDE DE TRABAJAR EN COSAS  
**QUE NOS IMPORTAN** ”

*Sheryl Sandberg*



## 2 Colectivos beneficiarios

### Líneas de Acción

**PACIENTES**

**FARMACÉUTICOS**



## MEJORA DE LA COMUNICACIÓN ENTRE LOS DIFERENTES NIVELES ASISTENCIALES

pacientes

farmacéuticos



Dotar de herramientas a las farmacias que permitan agilizar la resolución de posibles incidencias relacionadas con los tratamientos y problemas de salud de los pacientes

### Apfarm@: Herramienta de comunicación con la Atención Primaria

Promoción del uso de la herramienta entre los diferentes centros de salud de Sevilla capital y provincia y las Farmacias de su zona de influencia.

Creación de nuevas utilidades a sumar a las ya existentes de comunicación de incidencias y de creación de informes de desabastecimientos.

[#SevillaSocial](#) [#Salud360](#) [#SomosFarmacéuticos](#) [#SomosAsistenciales](#)



## OFRECER A LOS PACIENTES SERVICIOS ASISTENCIALES DE CALIDAD

pacientes

farmacéuticos



Acercar los servicios asistenciales a los pacientes mostrando todo lo que pueden encontrar en su Farmacia más cercana además de la dispensación de medicamentos.

### Carpas de la Salud

Proyecto para dar a conocer a la población el potencial asistencial que tienen los farmacéuticos y sus servicios en materia de prevención y promoción de la salud, y uso adecuado de los medicamentos. En un lugar público del municipio en cuestión, se ubica dicha carpa donde farmacéuticos voluntarios ofrecen a los ciudadanos diferentes servicios asistenciales (cesación tabáquica, medida de tensión arterial y otros parámetros, riesgo cardiovascular, cuidado de la piel, consejo nutricional...). Con la colaboración de laboratorio Sandoz.

### Deshabitación tabáquica y Red Andaluza de Servicios Sanitarios y Espacios Libres de Humo (RASSELH)

Asesoramiento y apoyo profesional especializado para aquellos usuarios que desean abandonar el hábito tabáquico. El Colegio pertenece a la RASSELH, trabajando junto al resto de niveles asistenciales (centros de salud, hospitales, distritos sanitarios...) en la **lucha contra el tabaco**.

#SevillaSocial #Salud360 #SomosFarmacéuticos#SomosAsistenciales



## OFRECER A LOS PACIENTES SERVICIOS ASISTENCIALES DE CALIDAD

pacientes

farmacéuticos

MapaFarma

Monitorización Ambulatoria de la Presión Arterial. Servicio orientado a controlar la **presión arterial** del paciente, que abarca el proceso de recogida y análisis de datos y su posterior seguimiento.

Axon Ictus

Servicio para la **prevención del ictus** desde la Farmacia.

Asistencia Nuevos  
Medicamentos (ANM)

Seguimiento y asesoramiento de los nuevos medicamentos instaurados en los pacientes para contribuir a la mejora de su efectividad y seguridad.

Benzostop Juntos

Colaboración médicos-farmacéuticos-enfermeros para el uso correcto de las benzodiazepinas. Ampliación de los centros de salud y zonas implicadas. En colaboración con el Servicio Andaluz de Salud y Consejo Andaluz de Colegios Oficiales de Farmacéuticos.

#SevillaSocial #Salud360 #SomosFarmacéuticos#SomosAsistenciales





## OFRECER A LOS PACIENTES SERVICIOS ASISTENCIALES DE CALIDAD

pacientes

farmacéuticos

### Sistemas Personalizados de Dosificación (SPD)

Servicio diseñado para mejorar la adherencia terapéutica y garantizar la efectividad y seguridad de los tratamientos a pacientes crónicos y polimedicados, mediante la utilización de dispositivos de dosificación personalizada. Seguir **ampliando el número de Farmacias** que ofrecen este servicio de una forma protocolizada de forma que puedan ayudar a los pacientes con problemas de adherencia a utilizar su medicación correctamente.

### Estudio sobre Obesidad Sarcopénica

Intervención en **pacientes mayores con obesidad y sarcopenia**, a través de entrevistas y recomendaciones nutricionales con el objetivo de aumentar su masa muscular.

#SevillaSocial #Salud360 #SomosFarmacéuticos#SomosAsistenciales



## ACCESO DE LOS PACIENTES A SU MEDICACIÓN

pacientes

farmacéuticos



Disponer de herramientas que faciliten el acceso de los pacientes a su medicación en determinadas circunstancias establecidas en coordinación con la Administración.

### Servicio de Entrega de Medicación Hospitalaria

Facilita el acceso de los pacientes a la medicación que habitualmente deben recoger en el **Servicio de Farmacia Hospitalaria** de los Hospitales Virgen Macarena (Sevilla) y La Merced (Osuna) en un proceso coordinado Farmacias-Bidafarma-Hospital.

### Dispensación excepcional

Permite el acceso de medicamentos a pacientes crónicos **en caso de no poder acceder a consulta médica** para su renovación.

### Servicio de Entrega de Paxlovid

Dispensación, a través de las farmacias comunitarias, del **primer medicamento oral contra la COVID-19**, proporcionando mejor accesibilidad al tratamiento y una mayor facilidad para el procedimiento de seguimiento y contabilidad de casos. En colaboración con la Administración Sanitaria y Bidafarma.

[#SevillaSocial](#) [#Salud360](#) [#SomosFarmacéuticos](#) [#SomosAsistenciales](#)



## REGISTRO DE PACIENTES

pacientes

farmacéuticos



Fomentar el uso de plataformas de registro de pacientes que aportan un plus en la calidad de la asistencia a los mismos

### AxonFarma

Plataforma del Consejo Andaluz de Colegios Oficiales de Farmacéuticos para favorecer el desarrollo de la farmacia asistencial, basada en la relación con el paciente y la implantación de servicios profesionales farmacéuticos.

### Nodofarma Asistencial

Plataforma del Consejo General del Colegios Oficiales de Farmacéuticos para desarrollar servicios profesionales farmacéuticos asistenciales.

[#SevillaSocial](#) [#Salud360](#) [#SomosFarmacéuticos](#) [#SomosAsistenciales](#)



## APPS

pacientes

farmacéuticos

### SocialFarma

Aplicación dirigida a farmacéuticos que permite tener en la palma de la mano todo el universo digital relacionado con el Real e Ilustre Colegio de Farmacéuticos de Sevilla.

### Mi Farmacia Asistencial

El objetivo es seguir incorporando compañeros que se sumen a la Red de Farmacias asistenciales. Esto permitirá que más farmacias trabajen en Red el seguimiento y la continuidad del paciente en aquellas farmacias adheridas en el territorio nacional. Campaña también dirigida a pacientes para que ellos mismos la demanden.

#SevillaSocial #Salud360 #SomosFarmacéuticos#SomosAsistenciales

# CRONOGRAMA 2023

#SevillaSocial #Salud360 #SomosFarmacéuticos#SomosAsistenciales



	ENE	FEB	MAR	ABR	MAY	JUN	JUL	AGO	SEP	OCT	NOV	DIC	
APFarma	Active												
Carpas de la Salud	Active									Active			
SPD		Active											
MapaFarma	Active												
Axon Ictus			Active										
ANM	Active												
BenzostopJuntos	Active												
RASSELH	Active												
Obesidad sarcopénica				Active									
Entrega Medicación Hospitalaria	Active												
Dispensación excepcional	Active												
Paxlovid	Active												
Plataformas registro	Active												

**Gracias**



REAL E ILUSTRE  
COLEGIO DE FARMACÉUTICOS  
DE SEVILLA